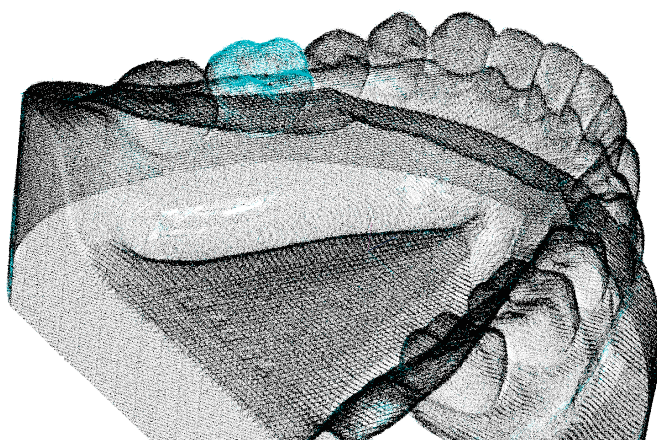


FA 用パターン投影プロジェクタ

YPJ-4500

- 解像度912x1140ピクセル DLP搭載,450ルーメン青色LED搭載
- Cマウントレンズ選択⇒照射エリア,ワーキングディスタンスを変更
- 8bit/120Hzの高速パターン切替
- トリガ信号により、露光と撮影の完全同期が可能
- ファンレスで駆動部分のない構造, 小型軽量筐体



3次元計測用パターンプロジェクタとして、実験室レベルの開発から実用化に向けてのステップで必須のツールです。

項目	仕様
解像度	912x1140ピクセル
レンズ	Cマウント ※使用するレンズについてはご相談ください。
搭載LED	青色 450ルーメン ※LED色は変更可能
フレームレート	8bit~1bit出力で、 120,222,400,480,588,636,1420,4225Hz
フレーム切替えトリガ	高速絶縁フォトカプラ入力
設定用I/F	RS232Cポートからのコマンド
パターン登録方法	TI提供の専用ソフトウェアにより作成したパターンデータをUSBポートから書込み
サイズ, 重量	放熱板を除いて60(W)x160(H)x55(D), 500g
電源	DC24V, 5A

株式会社 **40005**

〒754-0011 山口県山口市小郡御幸町4-9 山陽ビル小郡
TEL 083-976-0022 FAX 083-976-0023